

76,5 m², 3-4h+k+ph+s+k..., 424 000 €

Kehtotie 2b B1, 00760 Helsinki Puistola, Suurmetsä, Pohjois-Helsinki, Koillinen, Pohjoinen



Kohteen ilmoittaja

Nimi: Kristiina Pelto

Puh: 040 508 1250

REMAX Power | Kiinteistönvälitys

Aurora LKV Oy

Leipurinkuja 1 L2

02650 Espoo

Puh: 041 313 4387

Modernit paritalot rauhallisessa ja vehreässä Helsingin Puistolassa!

Upeat kaksikerroksiset asunnot hurmaavat hyvin suunnitellulla pohjaratkaisulla, isoilla ikkunoilla sekä laadukkailla ja hyvällä maulla valituilla materiaaleilla.

- + Oma tontti ja suuri piha
- + Edulliset asumiskustannukset
- + Laadukkaat sisustusvalinnat ja nykyaikainen talotekniikka
- + Erinomainen sijainti hyvin yhteyksin (autolla tai julkisilla)

Olohuone, keittiö ja ruokailutila ovat kaikki yhtä avointa tilaa, mutta rytmitelty fiksusti erilleen. Keittiön kaikki kodinkoneet ovat integroidut. Olohuoneesta on käynti terassille nauttimaan omasta pihasta. Olohuone avautuu osittain yläkertaan lisäten avaruutta ja luksuksen tunnetta huonekorkeus jopa 5,5 metriä. Alakerrassa on rakennuslupakuvassa varastoksi merkitty 8,5 m² huone, joka sopii esimerkiksi työtilaksi.

Yläkerrasta löytyy kahden makuuhuoneen lisäksi pesuhuone, sauna ja kylpyhuone.

Asumismukavuutta lisäävät wc kummassakin kerroksessa sekä kodinhoituhuone. Oma vehreä piha on aidattu tuijilla.

Taloyhtiöön rakennetaan kaksi paritaloa. Lämmitysmuotona on huoneistokohtaiset, energiatehokkaat vesi-ilmalämpöpumput vesikiertoisella lattialämmityksellä.

Jokaiselle huoneistolle on kaksi autopaikkaa, johon on mahdollisuus lisämaksusta asentaa sähköauton latausasema.

Rakentaminen on jo loppusuoralla ja arvioitu valmistumisajankohta on 05/2026. Asunnoista tehdään varaussopimus ja varsinainen kauppa tehdään kohteiden valmistuttua. Puolet asunnoista on jo varattu.

Puistola on rauhallinen alue, josta pääset autolla nopeasti vaikkapa Helsingin keskustaan. Alueelta löytyy niin koulut kuin päiväkoditkin. Julkisella liikenteellä kuljet kätevästi bussilla tai junalla. Puistola on aivan Kehä III ja Lahden väylän tuntumassa ja siitä on helppo liikkua omalla autolla moneen suuntaan.

Under construction apartments in the popular residential area Puistola for sale. Two semi-detached houses with big windows. Three rooms, livingroom with open kitchen, bathroom, sauna, toilet, utility room, terrace, storage and two parking spaces. Ideal location, excellent connections and public transport by bus and train. Very peaceful surroundings, yet you can find many activities. Book your own private showing. Welcome!

YHTEYDENOTOT JA YKSITYISESITTELYVARAUKSET:

Kristiina Pelto, Kiinteistönvälittäjä, LKV, LVV | 040 508 1250 | kristiina.pelto@remax.fi

Service also in English.

Onko oma asunto myymättä? Anna ammattilaisen auttaa, ota minuun yhteyttä ja sovitaan aika asuntosi maksuttomaan hinta-arvioon.

76,5 m², 3-4h+k+ph+s+k..., 424 000 €

Kehtotie 2b B1, 00760 Helsinki Puistola, Suurmetsä, Pohjois-Helsinki, Koillinen, Pohjoinen

Perustiedot

Sijainti	Kehtotie 2b B1, 00760 Helsinki
Kaupunginosa	Puistola
Kohdenumero	80482066
Kerroksia	2
Asuinpinta-ala	76,5 m ²
Tontin pinta-ala	1 395 m ²
Kokonaispinta-ala	80 m ²
Pinta-alojen lisätiedot	Rakennuslupakuvien mukaan asuintilojen pinta-ala 76,5 m ² . Muut tilat: lämmin ulkovarasto 3,5 m ² .
Huoneiston kokoonpano	3-4h+k+ph+s+khh+wc+var+2 ap
Huoneita	4
Kunto	Uusi
Lisätietoa vapautumisesta	Arvioitu valmistuminen 05/2026.
Keittiön varusteet	Keittiön varusteet: Jääkaappipakastin, liesi, uuni, astianpesukone, liesituuletin ja mikroaaltouuni. Liesi: Induktioliesi. Työtason materiaali: Laminaatti. Keittiössä viilutammiovet ja kaikki kodinkoneet on integroitu. Valokuvista poiketen keittiön yläkaappien sokkeli on vaihdettu kaapinovien väriseksi.
Terassin kuvaus	Ruskea kestopuu.
Kylpyhuoneen varusteet	Pesutilojen kuvaus: Varusteet: wc-istuin, suihku, lattialämmitys. Lattia: laatta. Seinät: laatta. Erillisen WC:n kuvaus: Alakerran erillinen wc: Varusteet: wc-istuin, pesuallas, allaskaappi, valopeili, bidee-suihku, lattialämmitys. Lattia: laatta. Seinät: maalattu Lujamaalilla.
Säilytystilat	Lämmin ulkovarasto ja kaapistot. Lisätietoja säilytystiloista: Lämmin ulkovarasto (3,5 m ²). Varastossa sijaitsee huoneiston tekniikka (mm. vesi-ilmalämpöpumppu, alakerran vedenjakotukit).
Näkymät	Olohuoneesta näkymät omalle pihalle (kaakko).
Tulevat remontit	Rakennuksien arvioitu valmistuminen on 05/2026 eli ei tiedossa olevia korjauksia. Rakentaja tekee 1-vuotistakuukorjaukset vuonna 2027.
Tehdyt remontit	Rakennukset ovat rakenteilla eli tehtyjä remonteja ei ole.
Asunnossa sauna	Kyllä
Saunan lisätiedot	Harvian sähkökiuas. Lattia: laatta. Seinät: laatta ja lämpökäsitelty haapa. Lauteet: lämpökäsitelty haapa.
Asumistyyppi	Omistus
Vuokrattu	Ei

76,5 m², 3-4h+k+ph+s+k..., 424 000 €

Kehtotie 2b B1, 00760 Helsinki Puistola, Suurmetsä, Pohjois-Helsinki, Koillinen, Pohjoinen

Palvelut	<p>Palvelut: Lähimmät elintarvikekaupat K-Market Heikinlaakso kävelen 500 metrin päässä ja Alepa Puistola kävelen alle 600 metrin päässä. Puistolan terveysasema n. 1,6 km päässä, Tapulin apteekki n. 1,6 km päässä, Puistolan kirjasto 200 metrin päässä. Noin neljän kilometrin päästä löytyy Tikkurilan monipuoliset palvelut kuten posti, apteekki, kirjasto, kaupat ja ravintolat. Kauppakeskus Jumbo autolla n. 8 km, Vantaan Ikea n. 3 km ja Helsinki Outlet n. 2 km.</p> <p>Alueella ja lähistöllä erinomaiset ulkoilu- ja urheilumahdollisuudet esimerkiksi Puistolan urheilupuisto, Koudan kenttä, Helsingin mailapelikeskus, Mosan Wembleyn jalkapallokenttä ja Tapulin liikuntakeskus/ Lehto Areena.</p> <p>Paikallistiedot: Puistola on vehreä alue, jossa kaikki tarvittava on lyhyen matkan päässä.</p>
Uudiskohteen tila	Rakenteilla
Kohde on	Osakehuoneisto
Postitoimipaikka	Helsinki

Hinta

Velaton hinta	424 000 €
Myyntihinta	217 478,26 €
Neliöhinta	5 542,48 € / m ²
Velkaosuus	206 521,74 €
Lunastuspykälä	Taloyhtiöllä ei lunastusoikeutta. Osakkailla ei lunastusoikeutta.
Kohde on yhtiölainoitettu	Taloyhtiölainasta on vastuussa jokainen osakas. Jos lainaa koskevia pääomavastikkeita ei saada joidenkin asuntojen osalta muutoin perittyä, maksuvelvollisuus voi langeta viime kädessä muille osakkaille.

Vastikkeet

Hoitovastike	176 € / kk
Pääomavastike	1 510,45 € / kk
Yhtiövastike yhteensä	1 686,45 € / kk

Muut maksut

Vesimaksun lisätiedot	20 € / hlö / kk
------------------------------	-----------------

76,5 m², 3-4h+k+ph+s+k..., 424 000 €

Kehtotie 2b B1, 00760 Helsinki Puistola, Suurmetsä, Pohjois-Helsinki, Koillinen, Pohjoinen

Muut kustannukset	<p>Taloyhtiön hallitukselle on annettu valtuutus periä (tai olla perimättä) ylimääräisiä vastikkeita yhtiön taloudellisen aseman tai maksuvalmiuden sitä vaatiessa Lisätietoja maksuista: Vesiennakkomaksu 20 €/kk/hlö, tasaus kulutuksen mukaan. Jokaisella asunnolla on sivumittari, josta näkee kulutuksen. Autopaikoista ei peritä erillistä vastiketta. Lämmitys ja käyttösähkö kulutuksen mukaan. Asunto on uusi ja lämmityskustannuksia ei ole tiedossa. Huoneistossa on vesi-ilmalämpöpumppu ja energiatodistuksen arvion mukaan asunnon kokonaisenergian kulutus (tilojen lämmitys, ilmanvaihdon lämmitys, sähkölaitteet ja käyttöveden lämmitys): noin 5374 kWh/vuodessa. Pääomavastike / kk (pääomalyhennys + korko) 01.10.2026 alkaen: 1 510,45 €/kk. Pääomavastike / kk taloyhtiölainan lyhennysvapaan jakson ajan 30.09.2026 saakka: 858,27 €/kk. Pääomavastike laskettu pankin lyhennystaulukon mukaan (4,98 % kokonaiskorolla). Huoneistokohtaisen lainaosuuden voi maksaa pois kaupanteossa, jolloin pääomavastiketta ei makseta. Yhtiölainan laina-aika on 20 vuotta (11.09.2045 saakka) Viitekorkona on 12 kk euribor-korko (10.09.2025 12 kk euribor +2,16 %) ja marginaalina +2,82 %, jolloin kokonaiskorko on 4,98%. (11.09.2025). Viitekoron muutokset vaikuttavat rahoitusvastikkeen määrään.</p>
--------------------------	---

Talon ja tontin tiedot

Valmistumisaika	2026-05-31
Uudiskohde	Kyllä
Taloyhtiön nimi	Asunto Oy Puistolan Kehtotie 2
Lisätietoa taloyhtiöstä	Taloyhtiön kiinnitykset: 1 400 000 €.
Rakennuksen tyyppi	Paritalo
Rakennusvuosi	2026
Huoneistojen lukumäärä	4
Kerroksia	2
Rakennusmateriaali	Puu
Kattomateriaali	Pelti
Kattotyyppi	Harjakatto
Energialuokka	Energialuokka: A2018, Energiatodistuksen voimassaoloaika: 02.06.2035
Energiatodistus	Kyllä
Ilmastointijärjestelmä	Koneellinen ilmanvaihto
Tontin koko	1 395 m ²
Kiinteistönhoito	Asukkaat
Kaavoitustiedot	Kaavoitusviranomaisen Helsingin kaupunki, vaihde 09 310 1691.
Kaavatilanne	Asemakaava
Liikenneyhteydet	Julkisella liikenteellä kuljet kätevästi esimerkiksi bussilla tai junalla 1,5 kilometrin kävelymatkan päästä Puistolan asemalta. Puistola on aivan Kehä III ja Lahdenväylän lähistöllä ja siitä on helppo liikkua omalla autolla moneen suuntaan.
Pihan kuvaus	Pihaan istutetaan nurmi ja piha rajataan tuija-aidoin.
Lisätietoja lämmityksestä	Huoneistokohtaiset vesi-ilmalämpöpumput
Tontin kuvaus	Taloyhtiö omistaa kaksi vierekkäistä tonttia, jotka ovat yhteensä 1396 m ² .

76,5 m², 3-4h+k+ph+s+k..., 424 000 €

Kehtotie 2b B1, 00760 Helsinki Puistola, Suurmetsä, Pohjois-Helsinki, Koillinen, Pohjoinen

Tontin omistus	Oma
----------------	-----

Tilat ja materiaalit

Pysäköintitilan kuvaus	Taloyhtiön autopaikat: Jokaiselle huoneistolle kuuluu kaksi pistokkeellista autopaikkaa (yksi tolppa jaettuna kahdelle paikalle). Lisätietoja huoneiston autopaikasta: Huoneistolle kuuluu kaksi pistokkeellista pihapaikkaa (AP5 ja AP6), jotka sijaitsevat asuntoa vastapäätä. Autopaikkaan on mahdollista tilata lisätyönä sähköauton latausasema (1500 €).
Muut tilat	Alakerran rakennuslupakuvassa varastoksi merkitty 8,5 m ² ikkunallinen tila: Lattia: vinyylilankku. Seinät: maalattu. Eteinen: Lattia: laatta. Seinät: maalattu. Ulkovarasto: Lattia: epoksi. Seinät: maalattu.
Keittiön lattia	Vinyylilankku
Keittiön seinä	Välitilalevy ja maalattu Luja-maalilla
Lisätietoja makuuhuoneen varusteista	Lattia: vinyylilankku. Seinät: maalattu.
Olohuoneen varusteet	Lattia: vinyylilankku. Seinät: maalattu.
Ominaisuudet	Kohde myydään kalustettuna: Ei. Muuta kauppaan kuuluvaa: Sälekaihtimet kaikissa avattavissa ikkunoissa.

Tekniset tiedot

Vesi ja jätevesi	Vesijohto: Kunnallisvesi.
Viemäröinti	Kunnallinen viemäriverkosto.

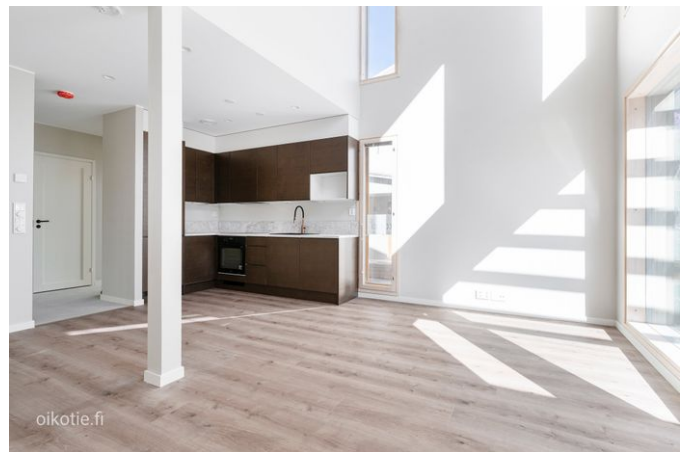
76,5 m², 3-4h+k+ph+s+k..., 424 000 €

Kehtotie 2b B1, 00760 Helsinki Puistola, Suurmetsä, Pohjois-Helsinki, Koillinen, Pohjoinen



Pohjakuva suuntaa-antava, ei mittakaavassa.

RE/MAX



76,5 m², 3-4h+k+ph+s+k..., 424 000 €

Kehtotie 2b B1, 00760 Helsinki Puistola, Suurmetsä, Pohjois-Helsinki, Koillinen, Pohjoinen



76,5 m², 3-4h+k+ph+s+k..., 424 000 €

Kehtotie 2b B1, 00760 Helsinki Puistola, Suurmetsä, Pohjois-Helsinki, Koillinen, Pohjoinen



76,5 m², 3-4h+k+ph+s+k..., 424 000 €

Kehtotie 2b B1, 00760 Helsinki Puistola, Suurmetsä, Pohjois-Helsinki, Koillinen, Pohjoinen

