

24,5 m², 1H+KT, 685 € / kk

Ylismäentie 12, 02250 Espoo Olari, Suurpelto, Ylismäentie 12, Suurpelto



Kohteen ilmoittaja

Nimi: Lumo-kodit

Lumo-kotikeskus PKS
Mannerheimintie 168a
00300 Helsinki
Puh: 020 508 5000

Lumo-kotikeskus Lahti
Aleksanterinkatu 7 A, 3. krs
15110 Lahti
Puh: 020 508 5000

Tämä koti on yksi suosikeistamme. Tule tutustumaan ja vuokraa! This home is one of our favorites. Come see and rent!

Vuokrataan mainio yksiö Olarista!

Tämä ihastuttava, pieni Lumo-koti on täydellinen yhdelle hengelle. Pieneen kotiin on saatu mahtumaan kaikki tarpeellinen, ottamatta mitään ylimääräistä. Upea lasitettu parveke tarjoaa kotiin lisätilaa ja se muuttuukin aina kesän saapuessa kodin sydämeksi, jossa syödään, oleskellaan ja levätään.

Huippu kodin varustukseen kuuluu integroitu liesi, uuni ja astianpesukone. Keittiön työtasot ovat luonnonkiveä. Kylpyhuoneesta löytyy tyylikäs allaskaappi sekä peilikaappi ja liitännät pesukoneelle.

Talo sijaitsee mahtavien ulkoilumahdollisuuksien äärellä. Aivan vierestä aukeavat upeat Espoon keskuspuiston ulkoilureitit. Täällä ei siis todellakaan tarvitse lenkkeillä liikenteen melun tai saasteen keskellä vaan keskuspuiston metsiin voi unohtua pidemmäksikin aikaa. Luonnonläheisyydestä huolimatta liikenneyhteydet ovat edelleen erinomaiset. Lähin bussipysäkki löytyy aivan talon edestä, ja siitä hurautat hetkessä esimerkiksi Niittykummun metroasemalle. Omalla autolla kulkeva pudottaa Ylismäentieltä suoraan Kehä II kautta mihin suuntaan Suomea vain.

Seinissä voi esiintyä normaaleja asumisen jälkiä. Kotia voi halutessaan maalata Lumo-värikartan sävyillä itse – me tarjoamme maalit ja tarvikkeet.

Vuokraa tämäkin koti verkkokaupastamme!

Ylismäentie 12 A-B

Ylismäentien vuonna 2021 rakennetut talot sijaitsevat Olarin asuinalueella Espoossa. Kohteesta löytyy yksiöitä, kaksioita, kolmioita ja neliöitä.

Olari sijaitsee Suurpellon ja Matinkylän vieressä, n. 15 kilometrin päässä Helsingin keskustasta. Kävelymatkan päässä kohteesta löytyy sekä päivähoitopaikkoja että kouluja. Lähellä olevalta Suurpellon alueelta löytyy myös kansainvälinen koulu. Alle kilometrin päässä Ylismäentieltä löytyy isoja ruokakauppoja ja paikallinen kauppakeskus. Myös hyviä palveluja tarjoava kauppakeskus Iso Omena on vain kolmen kilometrin päässä.

Kohteen sijainti tarjoaa upeat mahdollisuudet ulkoiluun, sillä Espoon keskuspuisto on vain kivenheiton päässä. Urheilun ja ulkoilun ystäviä miellyttää varmasti myös lähialueen laadukkaat urheilukentät ja luonnonsuojelualueet. Ylismäentien kohteiden piha-alue sulautuu yhteen ympäröivän puiston kanssa, ja monesta asunnosta avautuukin kaunis metsäinen näkymä.

Kaikki yhteiset tilat ovat jaettu kohteen eri talojen kesken. Kohteessa on erityisen hyvät asukaspalvelut, kuten pyykkihuone ja laadukas ulkovaolineavarasto. Taloista löytyy myös oleskelutiloja ja kaksi yleistä saunaa, joista toinen sijaitsee ylimmässä kerroksessa kera upean näköalan.

24,5 m², 1H+KT, 685 € / kk

Ylismäentie 12, 02250 Espoo Olari, Suurpelto, Ylismäentie 12, Suurpelto

Kohteeseen on helppo saapua julkisilla kulkuvälineillä ja lähin bussipysäkki on suoraan asuintalojen vieressä. Niittykummun metroasemalle pääsee 10 minuutissa joko bussilla tai pyörällä. Suomen toiseksi suurin yliopistokampus, Aalto-yliopisto, on kätevä 6 km pyörämatkan päässä. Autolla pääsee myös nopeasti Kehä III:selle ja 1-tielle. Hyvin lähelle kohdetta on suunniteltu myös raitiovaunuyhteyttä, joka tulisi kulkemaan Leppävaaran ja Matinkylän väliä, tarjoten nopean ja helpon kulkuyhteyden ympäri Espoota.

Lumo-asukkaana saat enemmän

Lumo-vuokrat kodit tarjoavat turvallista ja ympäristöystävällistä asumista sekä parhaat asumisen palvelut.

Saat Lumo-palvelut ja Lumo-asukkaan edut käyttöösi My Lumo -palvelun kautta. Tutustu tarkemmin: lumo.fi/palvelut

Seuraava esittely: 12.5.2026 klo 10:20 - 10:30

Perustiedot

Sijainti	Ylismäentie 12, 02250 Espoo
Kaupunginosa	Olari
Kerros	2 / 7
Asuinpinta-ala	24,5 m ²
Huoneiston kokoonpano	1H+KT
Huoneita	1
Kunto	Hyvä
Kunnon lisätiedot	Hyvä
Lisätietoa vapautumisesta	Heti vapaa
Parveke	Kyllä
Asunnossa sauna	Ei
Asumistyyppi	Vuokra
Lemmikkieläimet sallittu	Kyllä
Palvelut	Lue lisää Lumo-palveluista: https://lumo.fi/palvelut/
Muut ehdot	Talo on savuton. Tupakointi asunnoissa, parvekkeella ja talon yhteistiloissa on kielletty.
Lisätiedot	Lasitettu parveke, Lämmin irtainvarasto, Kylpyhuone + WC, Kulutukseen perustuva vesimaksu, Astianpesukone, Vuokraan sisältyvä DNA laajakaista 100 Mbit/s
Linkit	<ul style="list-style-type: none">Vuokraa tästäLisätietoa kohteesta

Hinta

Vuokra/kk	685 € / kk
Vuokra-aika	Toistaiseksi. Sopimuksen minimikesto 6kk

24,5 m², 1H+KT, 685 € / kk

Ylismäentie 12, 02250 Espoo Olari, Suurpelto, Ylismäentie 12, Suurpelto

Muut maksut

Vesimaksun lisätiedot	Kulutukseen perustuva vesimaksu
Muut kustannukset	Autopaikka- ja talon saunamaksut peritään erillisen hinnaston mukaisesti.

Talon ja tontin tiedot

Uudiskohde	Ei
Taloyhtiön nimi	Ylismäentie 12 A-B
Rakennuksen tyyppi	Kerrostalo
Rakennusvuosi	2021
Kerroksia	7
Hissi	Kyllä
Taloyhtiössä on sauna	Ei
Energialuokka	B_2018
Energiatodistus	Kyllä
Lisätietoja talosta	Siirry talosivulle
Tontin omistus	Oma

Tilat ja materiaalit

Yhteiset tilat	Pesutupa, Kerhuhuone
----------------	----------------------

24,5 m², 1H+KT, 685 € / kk

Ylismäentie 12, 02250 Espoo Olari, Suurpelto, Ylismäentie 12, Suurpelto



Lumo

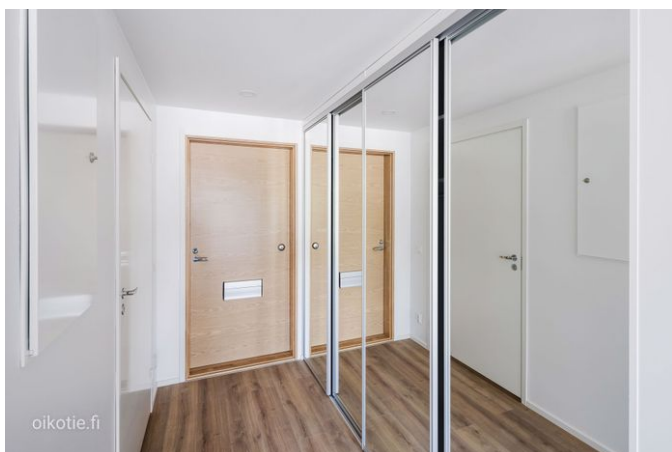
YLISMÄENTIE 12
02210 ESPOO

H+KT 24,5 m²

As. A6 2. kerros



Ylismäentie



24,5 m², 1H+KT, 685 € / kk

Ylismäentie 12, 02250 Espoo Olari, Suurpelto, Ylismäentie 12, Suurpelto

