

# 55,0 m<sup>2</sup>, 2h, k, kph, l..., 129 000 €

Sallatunturintie 2 D, 00970 Helsinki Mellunmäki, Mellunkylä, Itä-Helsinki, Itäinen



## Kohteen ilmoittaja

**Nimi:** Raine Lamberg

**Puh:** 040 504 3949

Huoneistokeskus Helsinki,

Runeberginkatu

Runeberginkatu 30

00100 Helsinki

Puh: 020 780 3350

Hyväkokoinen, läpitalon oleva ylimmän kerroksen kaksio linjasaneeratussa taloyhtiössä.

Asunnon pohjaratkaisu on todella toimiva, ison olohuoneen yhteydessä on lasitettu parveke, tilavassa makuuhuoneessa on yhden seinän verran kaapistoja, keittiössä on tilaa ruokapöydälle ja linjasaneerauksen yhteydessä uusitusessa kylpyhuoneessa on paikka pesukoneelle.

Omalla tontilla olevassa taloyhtiössä on tehty paljon remonteja, mm. linjasaneeraus vuonna 2016 ja julkisivu- sekä ikkunaurakka vuonna 2005, eikä suurempia remonteja olekaan lähivuosille tiedossa.

Mellunmäen metroasema on kävelymatkan päässä ja tarvittaessa linja-auto vie sinne ikkunoista vinosti näkyvää Mellunmäentietä pitkin. Luontoon kaipaavalle on tarjolla monipuolisia ulkoilureittejä Mellunmäen pohjois- ja itäreunoilla ja Itäkeskukseenkin pääsee tarvittaessa pyöräiteitä pitkin.

Kiinnostuitko? Ota yhteyttä, niin sovitaan näytöstä! Puh. 040 504 3949 tai [raine.lamberg@huoneistokeskus.fi](mailto:raine.lamberg@huoneistokeskus.fi)

## Perustiedot

<b>Sijainti</b>	Sallatunturintie 2 D, 00970 Helsinki
<b>Kaupunginosa</b>	Mellunmäki
<b>Kohdenumero</b>	80488957
<b>Kerros</b>	3 / 3
<b>Asuinpinta-ala</b>	55 m <sup>2</sup>
<b>Tontin pinta-ala</b>	1,25 ha
<b>Kokonaispinta-ala</b>	55 m <sup>2</sup>
<b>Pinta-alojen lisätiedot</b>	Pinta-alan peruste: Yhtiöjärjestyksen mukainen ja isännöitsijäntodistuksen mukainen. Ei tarkistusmitattu. Pinta-alat saattavat tämän ikäisissä kohteissa (yhtiö rekisteröity ennen 01.01.1992) poiketa olennaisestikin asuinrakennusten nykyisten mittaustapojen ja standardien (SFS 5139) mukaan laskettavasta asuintilojen pinta-alasta. Pinta-ala voi siis olla edellä mainittua pienempi tai suurempi.
<b>Huoneiston kokoonpano</b>	2h, k, kph, las. parveke
<b>Huoneita</b>	2

# 55,0 m<sup>2</sup>, 2h, k, kph, l..., 129 000 €

Sallatunturintie 2 D, 00970 Helsinki Mellunmäki, Mellunkylä, Itä-Helsinki, Itäinen

<b>Kunto</b>	Tyydyttävä
<b>Lisätietoa vapautumisesta</b>	Heti.
<b>Keittiön varusteet</b>	Keittiön varusteet: Jääkaappipakastin, liesi, astianpesukone (pöytämalli) ja liesituuletin. Liesi: Keraaminen liesi. Asunto on tullut säätiölle testamentilla. Omistaja ei ole asunut asunnossa, eikä ole tietoinen koneiden ja laitteiden kunnosta.
<b>Parveke</b>	Kyllä
<b>Parvekkeen lisätiedot</b>	Parvekkeen tyyppi: Lasitettu. Parvekkeen suunta: Luode.
<b>Kylpyhuoneen varusteet</b>	Pesutilojen varusteet: Suihku, suihkuseinä, pesukoneliitäntä, allaskaappi, peilikaappi, kuivauspatteri ja lattialämmitys.
<b>Säilytystilat</b>	Kellarikomero ja kaapistot
<b>Näkyvät</b>	Läpitalon, makuuhuone ja keittiö noin kaakkoon, olohuone noin luoteeseen
<b>Tulevat remontit</b>	Pihapuiden huoltoleikkaus ja piha-alueen kunnostus tarpeen mukaan, ilmanvaihtokoneiden korjaus tarpeen mukaan, peruskuntoarvion päivitys 2026, lämmönjakokeskuksen uusiminen/vaihtoehtoisten energiamuotojen selvittäminen uudelleen 2027, lukitusjärjestelmän kokonaisvaltainen uusiminen 2028
<b>Tehdyt remontit</b>	Parvekkeiden korjaus, parvekelasit, sokkeleiden maalaus 2024, sadevesipumpun uusinta 2023, kerhuhuoneen lattiapinnoitteen uusinta, G ja H rapputasanteiden saneeraus, energiaselvitys, kattorakenteiden korjauksia ja katon maalaus 2021, raja-aidan pystytys 2019, linjasaneeraushanke (perinteisellä menetelmällä sisältäen kylpyhuoneiden korjaukset, sekä sauna- ja pesutilojen kunnostuksen), uusittu lisäksi sähkö- ja tietoliikennetekniikka 2016, Saunalahden taloyhtiölaajakaista 10 M 2015, vesikaton huoltokunnostus, leikkivälineiden uusiminen 2013, talojen välisten putkien ulkopuolisten viemärien sekä salaojien kunnostusurakka 2010, kattoturvatuotteiden ja vesikourujen saattolämmityksen asennus, lukoston uusiminen Protec-järjestelmään 2009, B-talon pohjaviemärin korjaus 2008, G-talon saunaosaston kunnostus 2007, lämmitysjärjestelmän parannusurakka 2006, julkisivu- ja ikkuna-urakka 2005, rakennusten eteläisten tiilipäätyjen korjaus 2001, sadevesikourujen saneeraus 1999
<b>Asunnossa sauna</b>	Ei
<b>Asumistyyppi</b>	Omistus
<b>Vuokrattu</b>	Ei
<b>Palvelut</b>	Lähin ruokakauppa (Alepa) noin 100 m, K-Supermarket noin 550 m
<b>Kohde on</b>	Osakehuoneisto
<b>Postitoimipaikka</b>	Helsinki
<b>Tietoliikennepalvelut</b>	Saunalahti/Elisa, 10M

## Hinta

<b>Velaton hinta</b>	129 000 €
<b>Myyntihinta</b>	123 662,11 €
<b>Neliöhinta</b>	2 345,45 € / m <sup>2</sup>
<b>Velkaosuus</b>	5 337,89 €
<b>Lunastuspykälä</b>	Taloyhtiöllä ei lunastusoikeutta. Osakkailla ei lunastusoikeutta.

# 55,0 m<sup>2</sup>, 2h, k, kph, l..., 129 000 €

Sallatunturintie 2 D, 00970 Helsinki Mellunmäki, Mellunkylä, Itä-Helsinki, Itäinen

## Vastikkeet

Hoitovastike	308 € / kk
Pääomavastike	58,85 € / kk
Yhtiövastike yhteensä	366,85 € / kk

## Muut maksut

Saunan kustannukset	12,00 € kuukaudessa
Vesimaksun lisätiedot	Kulutuksen mukaan
Muut kustannukset	Taloyhtiön hallitukselle on annettu valtuutus periä (tai olla perimättä) ylimääräisiä vastikkeita yhtiön taloudellisen aseman tai maksuvalmiuden sitä vaatiessa Lisätietoja maksuista: Autopaikka, lämmin 20,00 € / kk, autotallitallit 55,00 € / kk (pieni) ja 75,00 € / kk (iso). Vesimaksu kulutuksen mukaan, laskutus 3 krt/v, kylmä vesi 3,96 € / m <sup>3</sup> , lämmin vesi 8,36 € / m <sup>3</sup>
Autopaikan kustannukset	12 € / kk

## Talon ja tontin tiedot

Uudiskohde	Ei
Taloyhtiön nimi	Asunto Oy Mellunnäätä
Lisätietoa taloyhtiöstä	Taloyhtiön kiinnitykset: 5 287 546,60 €.
Rakennuksen tyyppi	Kerrostalo
Rakennusvuosi	1969
Huoneistojen lukumäärä	72
Rakennuksen käyttöönottovuosi	1969
Kerroksia	3
Hissi	Ei
Taloyhtiössä on sauna	Kyllä
Rakennusmateriaali	Betoni
Kattomateriaali	Pelti
Kattotyyppi	Harjakatto
Energialuokka	F2018
Energiatodistus	Kyllä
Kiinteistön antennijärjestelmä	Kaapeli-TV
Tontin koko	1,25 ha
Kiinteistönhoito	Huoltoyhtiö
Isännöinti	Asuma Palvelut, Katariina Laitinen, katariina.laitinen@asumapalvelut.fi, 0207792333

# 55,0 m<sup>2</sup>, 2h, k, kph, l..., 129 000 €

Sallatunturintie 2 D, 00970 Helsinki Mellunmäki, Mellunkylä, Itä-Helsinki, Itäinen

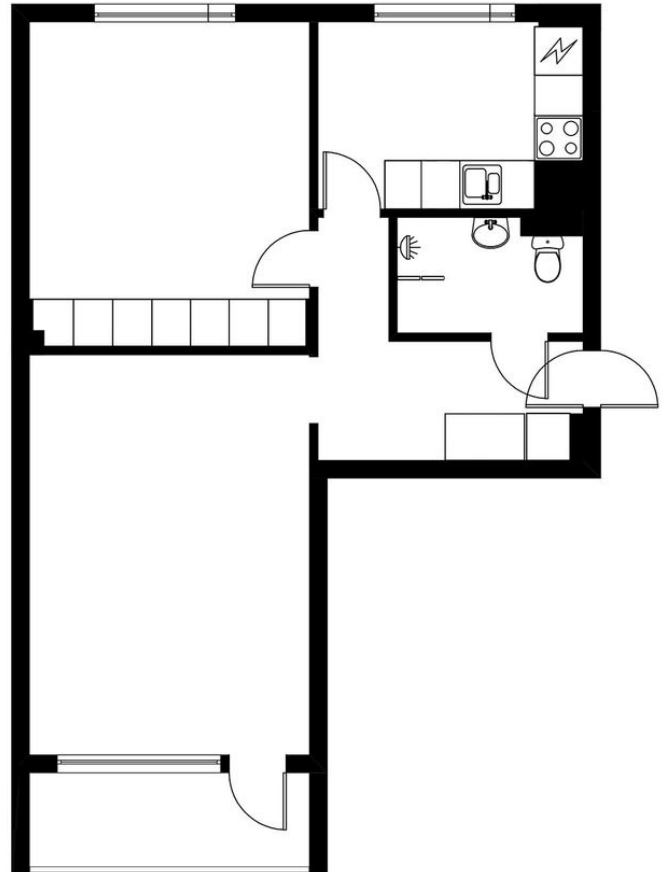
<b>Kaavoitustiedot</b>	Helsingin kaupunki
<b>Kaavatilanne</b>	Asemakaava
<b>Liikenneyhteydet</b>	Linja-autopysäkki Mellunmäentiellä (97, 97V, 560, 812, 818) noin 100 m, Mellunmäen metroasema noin 600 m
<b>Lämmitys</b>	Kaukolämpö
<b>Lisätietoja lämmityksestä</b>	Kaukolämpö
<b>Lisätietoja talosta</b>	Siirry talosivulle
<b>Tontin omistus</b>	Oma

## Tilat ja materiaalit

<b>Yhteiset tilat</b>	Pesutupa, urheiluvälinevarasto, väestönsuoja, sauna, kerhuhuone, kellarikomero ja kaapeli-tv
<b>Keittiön lattia</b>	Muovimatto
<b>Keittiön seinä</b>	Maali
<b>Makuuhuoneen lattia</b>	Parketti
<b>Makuuhuoneen seinät</b>	Maali
<b>Kylpyhuoneen lattia</b>	Laatta
<b>Kylpyhuoneen seinät</b>	Kaakeli
<b>Olohuoneen lattia</b>	Parketti
<b>Olohuoneen seinät</b>	Maali

**55,0 m<sup>2</sup>, 2h, k, kph, l..., 129 000 €**

Sallatunturintie 2 D, 00970 Helsinki Mellunmäki, Mellunkylä, Itä-Helsinki, Itäinen



pohjakuva suuntaa-antava - ei mittakaavassa

[oikotie.fi](http://oikotie.fi)

Huoneistokeskus



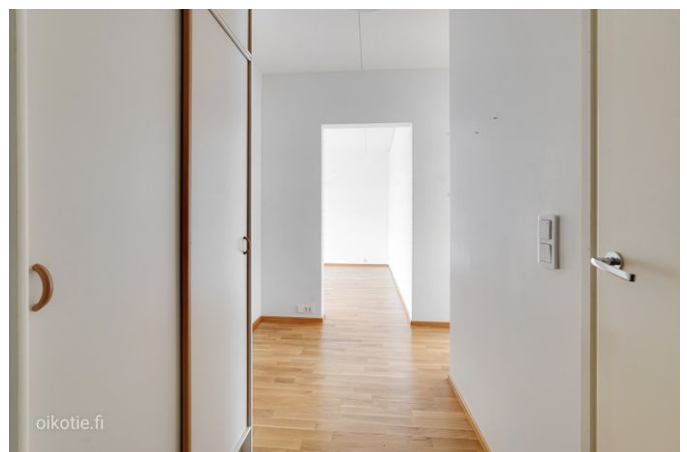
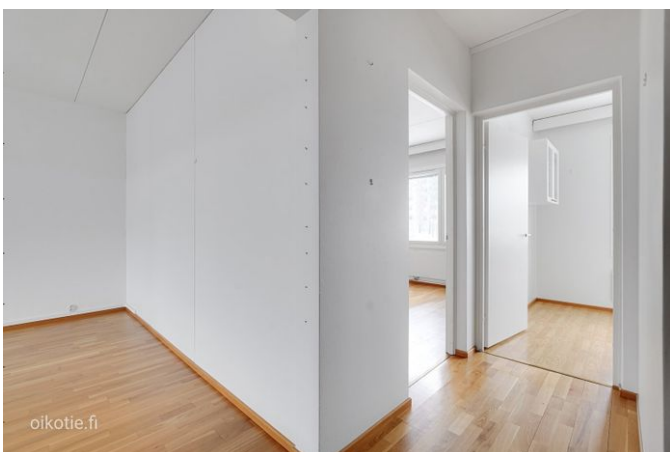
[oikotie.fi](http://oikotie.fi)



[oikotie.fi](http://oikotie.fi)

# 55,0 m<sup>2</sup>, 2h, k, kph, l..., 129 000 €

Sallatunturintie 2 D, 00970 Helsinki Mellunmäki, Mellunkylä, Itä-Helsinki, Itäinen



**55,0 m<sup>2</sup>, 2h, k, kph, l..., 129 000 €**

Sallatunturintie 2 D, 00970 Helsinki Mellunmäki, Mellunkylä, Itä-Helsinki, Itäinen

