

50,5 m², 2h, k, kph, v..., 135 000 €

Tyynelänkuja 2 F, 00780 Helsinki Ylä-Malmi, Malmi, Malmi, Ylä-Malmi, Tapaninvainio, Pohjois-Helsinki, Koillinen, Pohjoinen



Kohteen ilmoittaja

Nimi: Santeri Carlsson

Puh: 050 2106

ROOF LKV | Helsinki

Metsäläntie 20

00320 Helsinki

Puh: 020 7304 1109

Kaunis kaksio Tapaninvainiossa!

Kodin keskipisteenä toimii tilava olohuone-keittiö, jossa on tilaa oleskella vieraidenkin kanssa. Asunnon ikkunat tuovat valoa ja avaruutta. Olohuoneesta käynti lasitetulle parvekkeelle. Keittiössä on valkoiset kaapistot ja kaikki tarpeellinen.

Makuuhuoneen yhteydessä tilaa työpisteelle. Eteisessä vaatehuone. Kylpyhuoneessa tilaa pyykinpesukoneelle.

Tapaninvainio on viehättävää pientalovaltaista aluetta, missä viihdytään. Malmi keskus sijaitsee noin 10 minuutin kävelymatkan päässä tai autolla 3 minuutissa, josta löytyy hyvät päivittäistavarapalvelut sekä kattavat julkisen liikenteen käyttömahdollisuudet. Hyvät ulkoilumaastot ja harrastusmahdollisuudet lähellä, mm. jalkapallokentät ja leikkipuistot sekä Tapulikaupungin liikuntapuisto. Vastaavasti Tammiston palvelut löytyvät hyvien yhteyksien varrelta, Jumbon ja Flamingon kauppa- ja viihdekeskus vain 10 minuutin ajomatkan päässä.

VIERAILE ASUNNOSSA ETUKÄTEEN ILMOITUKSESSA OLEVAN 3D-VIRTUAALIESITTELYN AVULLA!

Suora linkki: <https://my.matterport.com/show/?m=ccWRJAGprLQ>

// Lisätiedot ja esittelyt:

SANTERI CARLSSON

Kiinteistönvälittäjä, LKV, LVV

Puh: 050-2106 (lyhyt numero)

santeri.carlsson@roof.fi

Roof LKV "Get a Roof"

Perustiedot

Sijainti	Tyynelänkuja 2 F, 00780 Helsinki
Kaupunginosa	Ylä-Malmi
Kohdenumero	80481207
Kerros	2 / 3
Asuinpinta-ala	50,5 m ²
Tontin pinta-ala	7 621 m ²
Kokonaispinta-ala	50,5 m ²

50,5 m², 2h, k, kph, v..., 135 000 €

Tyynelänkuja 2 F, 00780 Helsinki Ylä-Malmi, Malmi, Malmi, Ylä-Malmi, Tapaninvainio, Pohjois-Helsinki, Koillinen, Pohjoinen

Pinta-alojen lisätiedot	Pinta-alan peruste: Isännöitsijäntodistuksen mukainen ja yhtiöjärjestyksen mukainen. Ei tarkistusmitattu. Pinta-alat saattavat tämän ikäisissä kohteissa (yhtiö rekisteröity ennen 01.01.1992) poiketa olennaisestikin asuinrakennusten nykyisten mittaustapojen ja standardien (SFS 5139) mukaan laskettavasta asuintilojen pinta-alasta. Pinta-ala voi siis olla edellä mainittua pienempi tai suurempi.
Huoneiston kokoonpano	2h, k, kph, vh, lasit.parveke
Huoneita	2
Kunto	Hyvä
Lisätietoa vapautumisesta	Sopimuksen mukaan.
Keittiön varusteet	VARUSTUS: Keraaminenliesi, Uuni, Liesituuletin (suodatin), Hana, Kaapisto, Allas, Astianpesukone, Jääkaappipakastin. TASOT: Laminaatti. SEINÄT: Väli-tila kaakeli. Maalattu. LATTIA: Parketti.
Parveke	Kyllä
Parvekkeen lisätiedot	Parvekkeen tyyppi: Lasitettu
Kylpyhuoneen varusteet	Pesutilojen kuvaus: VARUSTUS: Suihku, Suihkuseinä, WC-istuin, Allaskaapisto, Hana, Peilikaappi, Pesukoneliitäntä, Pyyhekuivain. SEINÄT: Kaakeli. LATTIA: Laatta.
Säilytystilat	Vaatehuone, kaapistot ja kellarikomero
Tulevat remontit	- 2026: Lämmitysverkoston perussäätö. - 2027: Pihakannen ja sadevesikaivojen korjaus. - 2028: Putkiston kuntotutkimus. - Jätekatoksen uudelleenikäytön suunnittelu/korjaus ja puuaidankorjaus.
Tehdyt remontit	- 2025: Ilmanvaihdon nuohous ja tasapainotus. - 2025: Autopaikkojen sähkökeskuksen uusinta. - 2025: Viemäreiden painehuuhtelu. - 2025: Palovarointimien asennus. - 2023: Yhtiön katot uusittu. - 2023: Yhtiön IV-koneet uusittu. - 2021: Varastojen ulko-ovien uusinta. - 2021: Ikkunoiden ja parvekeovien uusinta. - 2021: Julkisivujen pesu, saumaus ja korjaus. - 2021: Porrashuoneiden metalliovien uusiminen. - 2018: Pohjaviemärin uusinta A-D portaat. - 2017: A-B portaiden käyttövesiputki uusittu. - 2017: Parvekekorjausten loppuun saattaminen. - 2016: Yhtiön pesuhuoneen lattian uusinta. - 2016: Kylpyhuoneiden lattioiden uusinta 3 kpl. - 2015: Neljä porrashuonetta maalattu ja akustolevyjä uusittu. - 2015: Parvekekorjauksia. - 2015: Kaukolämpöpaketti uusittu. - 2014: Asennettu parvekelinjojen sadevesijärjestelmät. - 2013: Ilmanvaihdon tasapainotus. - 2013: Ilmanvaihtokanavien puhdistus. - 2012: Lukitusten modernisointi / Sento. - 2007: Ikkunoiden osittainen uusiminen kadun puolelta. - 2007: Julkisivuremontti. - 2001: Elementtisaumojen uusiminen. - 1999: Piha-alueen asfaltoinnin korjaus. - 1997: Tasakatto. - 1995: Kaukolämmön alajakokeskuksen uusiminen.

50,5 m², 2h, k, kph, v..., 135 000 €

Tyynelänkuja 2 F, 00780 Helsinki Ylä-Malmi, Malmi, Malmi, Ylä-Malmi, Tapaninvainio, Pohjois-Helsinki, Koillinen, Pohjoinen

Asumistyyppi	Omistus
Vuokrattu	Ei
Lisätiedot	Muut kaupan kannalta merkittävät tiedot: Makuuhuoneen lattiassa on pieni kolhu. Keittiön pistorasia on hieman löysällä.
Kohde on	Osakehuoneisto
Postitoimipaikka	Helsinki
Linkit	<ul style="list-style-type: none">Virtuaaliesittely

Hinta

Velaton hinta	135 000 €
Myyntihinta	123 584,60 €
Neliöhinta	2 673,27 € / m ²
Velkaosuus	11 415,40 €
Lunastuspykälä	Taloyhtiöllä ei lunastusoikeutta. Osakkailla ei lunastusoikeutta.

Vastikkeet

Hoitovastike	265,13 € / kk
Pääomavastike	116,15 € / kk
Yhtiövastike yhteensä	381,28 € / kk

Muut maksut

Vesimaksun lisätiedot	25 € / hlö / kk
Muut kustannukset	Taloyhtiön hallitukselle on annettu valtuutus periä (tai olla perimättä) ylimääräisiä vastikkeita yhtiön taloudellisen aseman tai maksuvalmiuden sitä vaatiessa Lisätietoja maksuista: - Autopaikka kylmä 10,00€/kk. - Autopaikka Sähkö 15,00€/kk. - Autopaikka sis. lämmitin 15,00€/kk. - Sauna 12,00€/kk.

Talon ja tontin tiedot

Uudiskohde	Ei
Taloyhtiön nimi	Asunto Oy Tyynelänkuja 2
Lisätietoa taloyhtiöstä	Taloyhtiön kiinnitykset: 2 751 596,37 €.
Rakennuksen tyyppi	Kerrostalo
Rakennusvuosi	1979
Huoneistojen lukumäärä	105
Rakennuksen käyttöönottovuosi	1979

50,5 m², 2h, k, kph, v..., 135 000 €

Tyynelänkuja 2 F, 00780 Helsinki Ylä-Malmi, Malmi, Malmi, Ylä-Malmi, Tapaninvainio, Pohjois-Helsinki, Koillinen, Pohjoinen

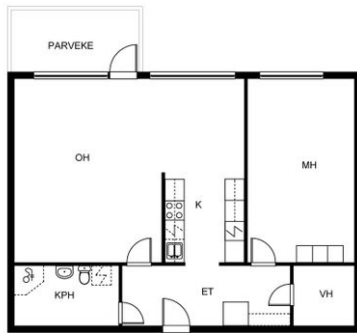
Kerroksia	3
Hissi	Ei
Taloyhtiössä on sauna	Kyllä
Rakennusmateriaali	Betoni
Kattomateriaali	Huopa
Kattotyyppi	Tasakatto
Energialuokka	Energialuokka: E2018, Energiatodistuksen voimassaoloaika: 14.03.2035
Energiatodistus	Kyllä
Ilmastointijärjestelmä	Koneellinen poisto
Kiinteistön antennijärjestelmä	Kaapeli-TV
Tontin koko	7 621 m ²
Kiinteistönhoito	Huoltoyhtiö
Isännöinti	Oiva Isännöinti Helsinki Oy, Teemu Vuorenmaa, 010 755 6500
Kaavoitustiedot	Helsingin kaupunki kartta.hel.fi Puh.09 310 1691
Kaavatilanne	Asemakaava
Lämmitys	Kaukolämpö
Lisätietoja lämmityksestä	Kaukolämpö
Lisätietoja talosta	Siirry talosivulle
Tontin omistus	Oma

Tilat ja materiaalit

Yhteiset tilat	Kaapeli-tv, pyörävarasto, pesutupa, väestönsuoja, kuivaushuone, urheiluvälinevarasto, kellarikomero, kerhuhuone ja mankeli
Lisätietoja makuuhuoneen varusteista	SEINÄT: Maalattu. LATTIA: Parketti.
Olohuoneen varusteet	SEINÄT: Maalattu. LATTIA: Parketti.

50,5 m², 2h, k, kph, v..., 135 000 €

Tyynelänkuja 2 F, 00780 Helsinki Ylä-Malmi, Malmi, Malmi, Ylä-Malmi, Tapaninvainio, Pohjois-Helsinki, Koillinen, Pohjoinen



ROOF

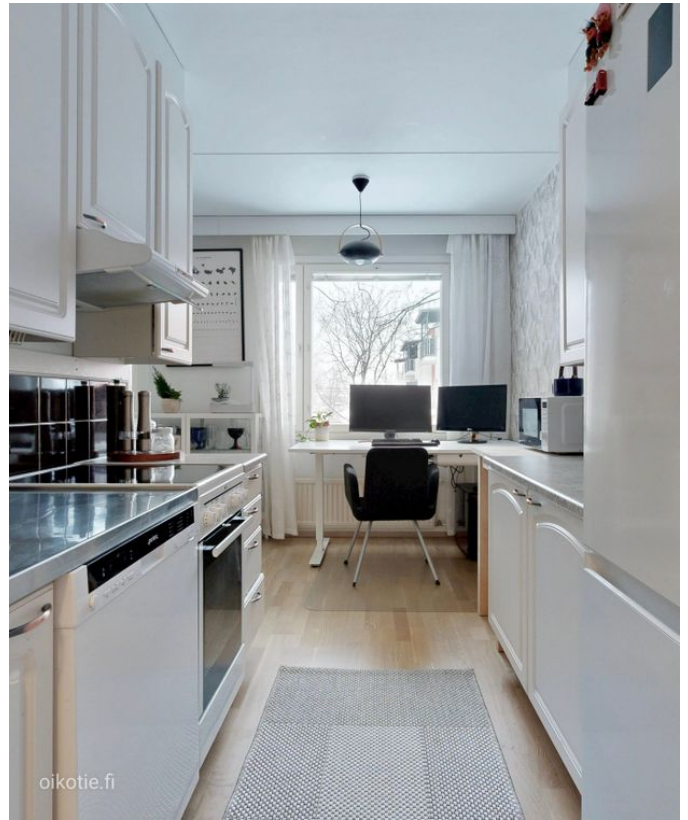
Suuntaa-antava, ei mittakaavassa

VISION



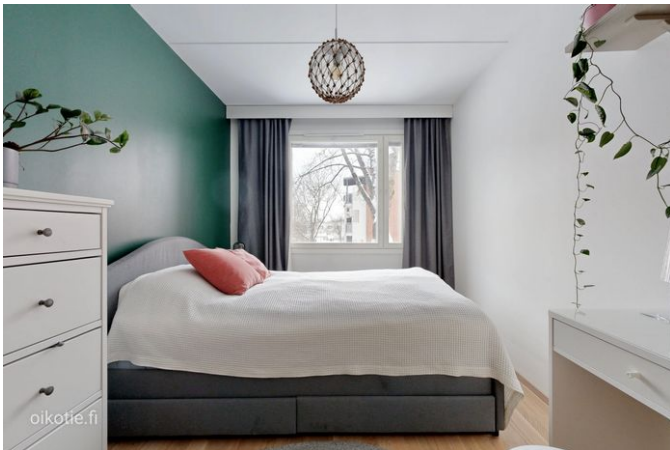
50,5 m², 2h, k, kph, v..., 135 000 €

Tyynelänkuja 2 F, 00780 Helsinki Ylä-Malmi, Malmi, Malmi, Ylä-Malmi, Tapaninvainio, Pohjois-Helsinki, Koillinen, Pohjoinen



50,5 m², 2h, k, kph, v..., 135 000 €

Tyynelänkuja 2 F, 00780 Helsinki Ylä-Malmi, Malmi, Malmi, Ylä-Malmi, Tapaninvainio, Pohjois-Helsinki, Koillinen, Pohjoinen



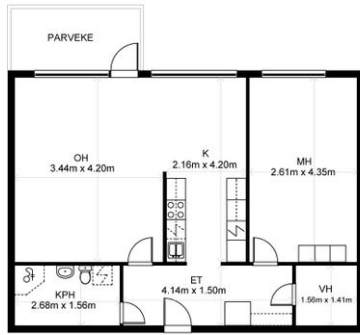
50,5 m², 2h, k, kph, v..., 135 000 €

Tyynelänkuja 2 F, 00780 Helsinki Ylä-Malmi, Malmi, Malmi, Ylä-Malmi, Tapaninvainio, Pohjois-Helsinki, Koillinen, Pohjoinen



50,5 m², 2h, k, kph, v..., 135 000 €

Tyynelänkuja 2 F, 00780 Helsinki Ylä-Malmi, Malmi, Malmi, Ylä-Malmi, Tapaninvainio, Pohjois-Helsinki, Koillinen, Pohjoinen



ROOF

Suuntaa-antava, ei mittakaavassa

VISION

koillinen